

Evita que as crianças peguem objetos perigosos e abram armários para desorganizá-los.

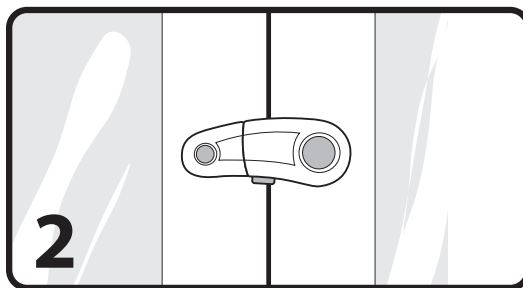
- Instalação rápida e fácil com adesivos dupla-face
- Também pode ser usada em armários com porta de vidro

Modo de Usar



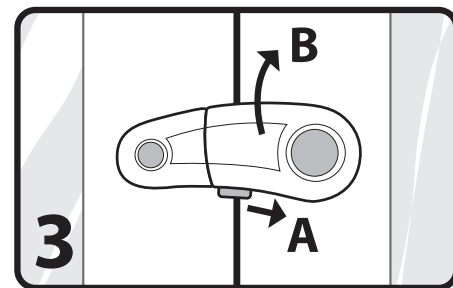
Limpe o local onde a trava será instalada. Em superfícies de vidro, use álcool.

Obs: A superfície deve ser lisa.



Remova os selos dos adesivos e aplique a trava sobre as portas do armário. Pressione a trava por **30 seg.**

Obs: Não toque nas partes adesivas. Isso pode prejudicar a eficiência da fixação.



Para abrir a trava, empurre e segure o botão **A** e rotacione para cima a parte **B** da trava.

Para melhor aderência dos adesivos, aguarde **1 hora** antes de usar.

Importante: Não molhe os adesivos.