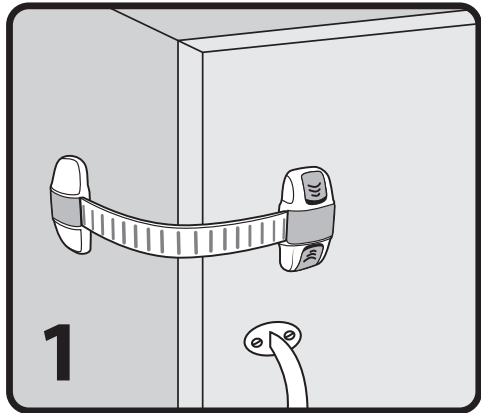


Evita que as crianças abram geladeiras, micro-ondas, armários, lava-louças, gavetas e outros.

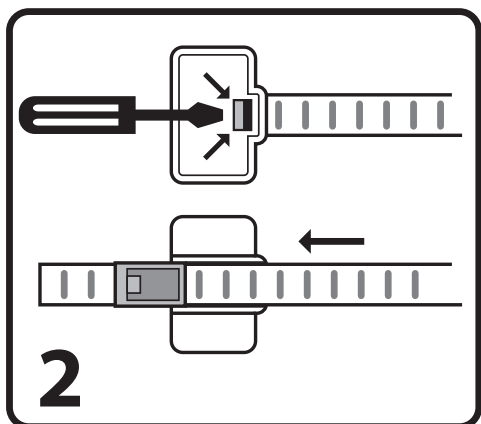
- Instalação rápida e fácil com adesivos dupla-face
- Material flexível e atóxico

Modo de Usar



Sem remover os selos dos adesivos, posicione a trava no local desejado.

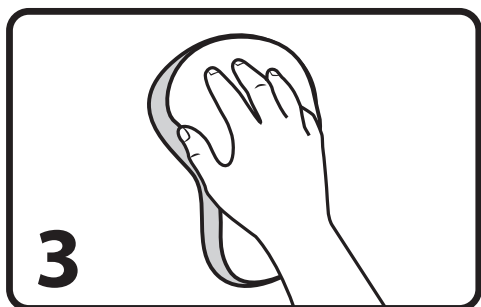
Caso o comprimento da tira esteja muito grande, ajuste-a conforme mostrado no passo abaixo.



OPCIONAL

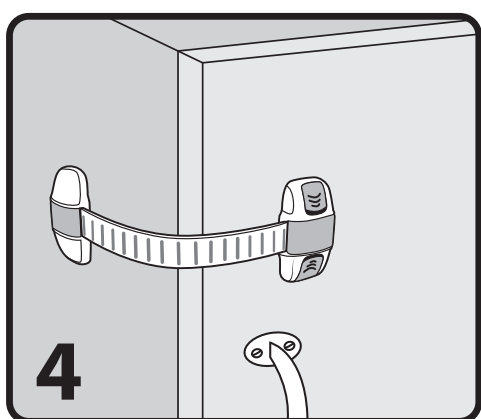
Localize o pequeno botão azul no verso de uma das extremidades da trava e, com uma chave de fenda, empurre-o até que a tampa azul abra e a tira fique solta.

Empurre a tira até que atinja o tamanho desejado. Feche a tampa para travar a tira.



Limpe o local onde a trava será fixada. Em superfícies de vidro, use álcool.

Obs: A superfície deve ser lisa.



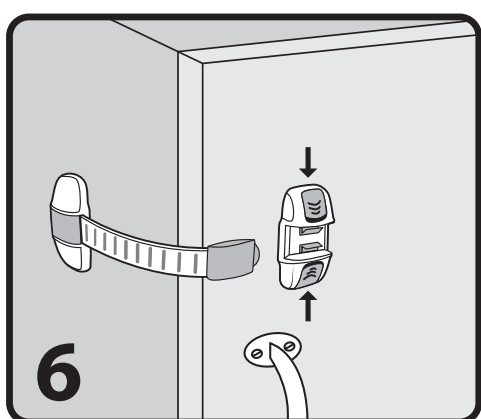
Retire os selos dos adesivos, posicione a trava e aplique-a na superfície pressionando firmemente por **30 seg.**

Obs: Não toque nas partes adesivas. Isso pode prejudicar a eficiência da fixação.



Para melhor aderência do adesivo, aguarde **1 hora** antes de usar.

Importante: Não molhe os adesivos.



Para abrir a trava, empurre os dois botões azuis conforme mostrado ao lado.