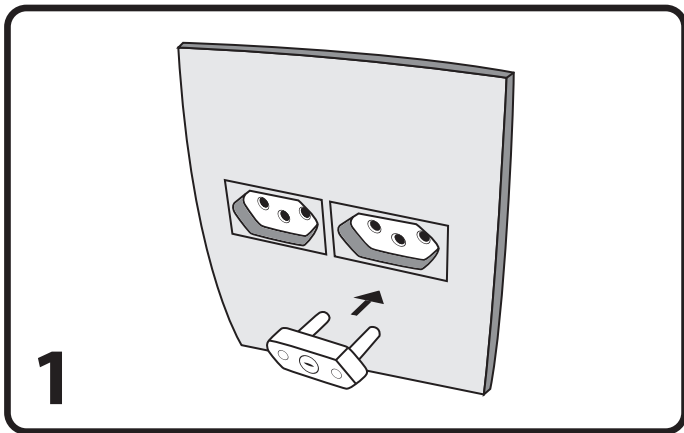


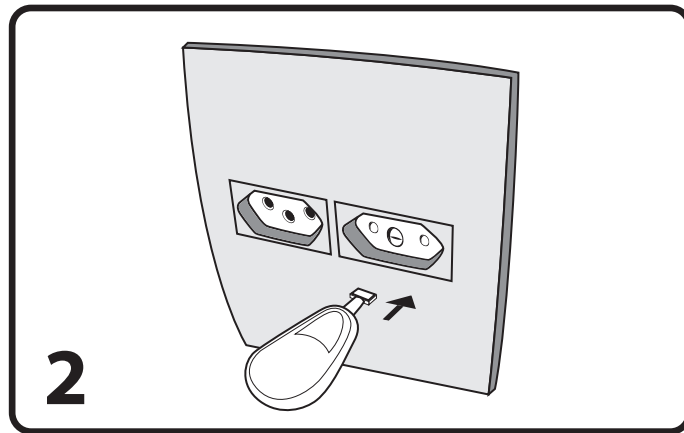
Evita que as crianças se machuquem nas tomadas.

Protetor de fácil instalação criado para o novo padrão brasileiro de tomadas.

Modo de Usar



Insira o tapa-tomada.



Para remover o tapa-tomada, insira a chave de segurança na fenda central, gire 90° e puxe.

Atenção: Mantenha a chave de segurança em um local seguro .